

一步足跗节与跗节的长度之比为 100 : 24。步足测量: I 7.90(2.30+2.50+2.50+0.60), II 5.20(1.60+1.60+1.40+0.60), III 4.30(1.30+1.30+1.10+0.60), IV 8.50(2.50+2.60+2.60+0.80)。足式: 4, 1, 2, 3。腹部在后半部的中间最宽, 该处的左右近两侧缘各有一小的三角形刺状突, 指向侧后方。背面前半部有不规则的白色和黄色斑, 在后半部中央的两侧各有 3 条黑色斜条斑, 两侧相对呈“八”字形。腹部后端有 2—3 条黑色短横条斑。外雌器近后缘有一桃形陷窝, 陷窝前缘有一向后突出呈半圆形的唇。

雄蛛体长 3.10—3.20。配模 3.10。头胸部长 1.10, 宽 1.30; 腹部长 2.10, 宽 1.20。体色较雌蛛的淡。第一步足后跗节与跗节的长度之比为 100 : 22。足式: 1, 4, 2, 3。步足测量: I 9.30(2.60+2.90+3.10+0.70), II 5.70(1.70+1.80+1.60+0.60), III 4.25(1.20+1.30+1.15+0.60), IV 8.90(2.50+2.60+2.90+0.90)。其他特征同雌蛛。触肢器的插入器的基部卵圆形, 端部呈鞭状, 引导器宽大。

本新种与近亲丘腹蛛 *Episinus affinis* Boesenberg et Strand, 1906 (Yoshida, 1985b: 26, figs. 9—12) 相似, 但有如下明显差别: ①后者触肢器的插入器短, 本新种长; ②后者腹部的背面近侧缘无刺状突, 本新种有; ③后者的后眼列后凹, 本新种前凹。

3. 异角丘腹蛛 *Episinus variacorneus* Chen, Peng et Zhao, 1992 (图 175)

Episinus variacorneus Chen, Peng & Zhao (陈建、彭景榎、赵敬钊), 1992: 271—272, figs. 6—13.

雄蛛体长 1.35—1.53。头胸部长 0.60—0.68, 宽 0.58—0.70; 腹部长 0.75—0.88, 宽 0.63—1.00(包括背面突起)。背甲浅黄褐色, 中窝及两侧缘浅黑色。头部隆起并略向前突。前眼列后凹, 后眼列微前凹。前中眼直径 0.08, 前中眼间距 0.06, 前侧眼直径同前中眼, 前、中侧眼间距 0.04; 后中眼直径 0.06, 后中眼间距 0.09, 后侧眼直径 0.05, 后、中侧眼间距 0.05。胸板心形, 浅黄褐色。螯肢细小, 前齿堤 1 齿, 后齿堤无齿。步足细长, 黄褐色, 第一步足膝节远端有一根背刺, 第二步足膝节远、近端各有 1 根背刺, 第一和第二胫节各有 2 根背刺; 第三和第四膝节远、近端各有 1 根背刺, 胫节有一根背刺。第一步足后跗节与跗节的长度之比为 100 : 42。步足测量: I 4.36(1.28+1.40+1.18+0.50), II 3.04(1.00+0.93+0.73+0.38), III 1.78(0.60+0.53+0.45+0.20), IV 2.59(0.88+0.80+0.58+0.33)。足式: 1, 2, 4, 3。腹部近于球形, 末端尖, 后端背面两侧各有一角状突起。腹部背面及两侧白色, 不规则地分布着形状各异的浅黄褐色线条纹, 散布着许多小黑点, 心脏斑浅黄褐色。腹部腹面黄褐色。触肢器的中突为一宽大的骨板, 其末端尖且弯曲。

雌蛛体长 1.38—1.55。头胸部长 0.58—0.65; 腹部长 0.80—1.15, 宽 1.50—2.50(包括背面突起)。背甲、胸板、螯肢及眼的大小和排列与雄蛛相同, 各步足膝节远、近端各有 1 根背刺, 第一和第二胫节各有 2 根背刺, 第三和第四胫节各有 1 根背刺。第一步足后跗节与跗节的长度之比为 100 : 60。步足测量: I 2.89(0.95+0.93+0.63+0.38), II 2.10

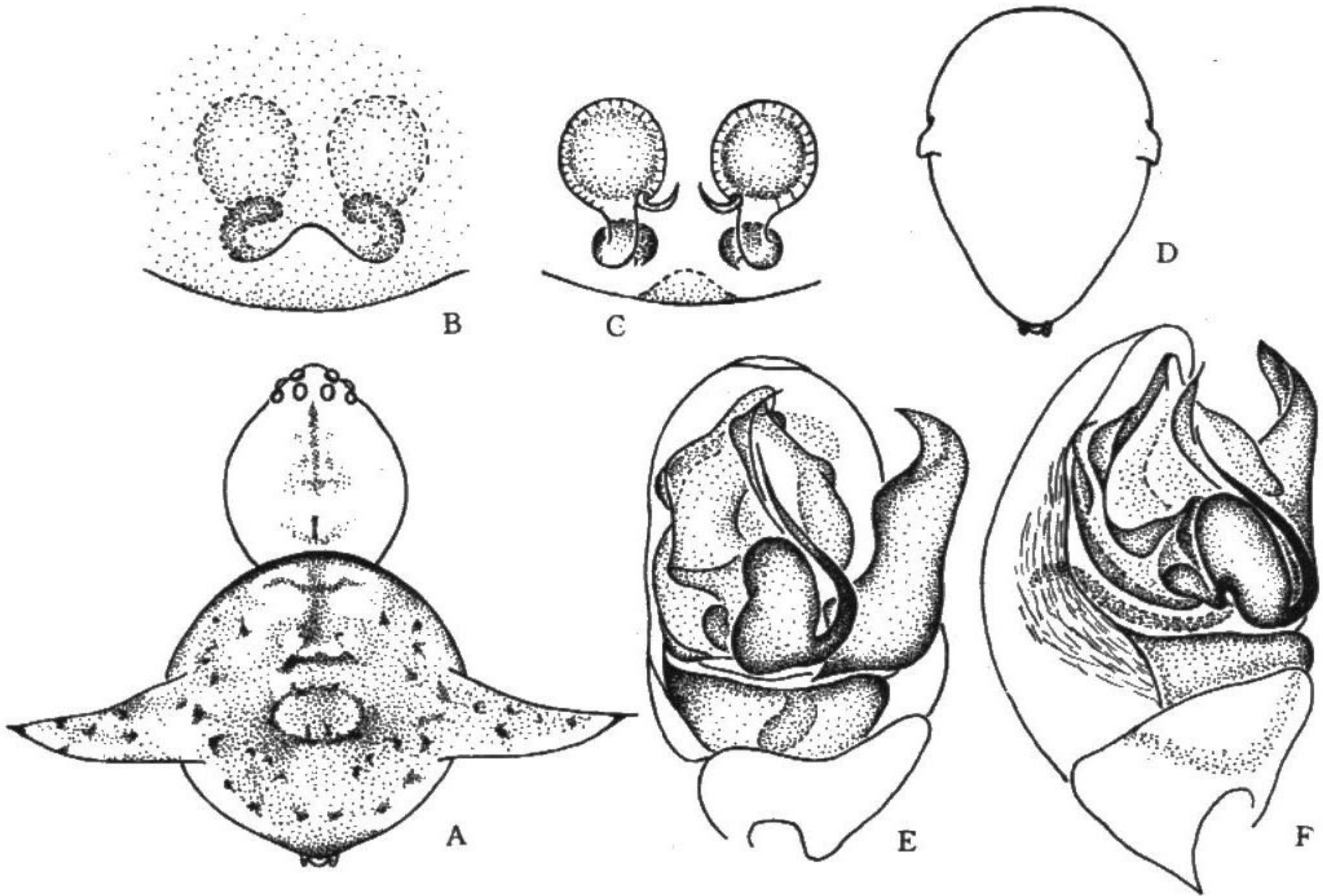


图 175 异角丘腹蛛 *Episinus variacorneus* Chen, Peng et Zhao

A. 雌蛛背面观; B. 外雌器外面观; C. 同上, 内面观; D. 雄蛛腹部背面观; E. 雄蛛左触肢器腹面观; F. 同上, 侧面观。

(0.70+0.65+0.45+0.30), III 1.64(0.53+0.50+0.33+0.28), IV 2.26(0.75+0.68+0.45+0.38)。足式:1,4,2,3。腹部的后部背面两侧各有一角状突起,该角状突起及纺器突出呈锥状。腹部颜色及斑纹与雄蛛相同。外雌器板上有一呈三角形的突出,插入孔被其遮住,难以看见,透过外雌器可见其内的一对纳精囊和一对“()”形连接管阴影。

本种腹部背面的突起大小及长宽存在个体差异,尤其是雌蛛变化很大,突起长度的变异范围为 0.25—0.75。

观察标本: 3♀♀, 2♂♂, 江西修水县, 1991年5月30日, 陈建采。

地理分布: 江西。

4. 近亲丘腹蛛 *Episinus affinis* Boesenberg et Strand, 1906 (图 176)

Episinus affinis Boesenberg & Strand, 1906: 136, pl. 5, fig. 55, pl. 12, fig. 251. — Yaginuma, 1986: 46, fig. 25(1), pl. 11, fig. 1. — Ono & al., 1991: 84. — Okuma, 1994: 7—8, fig. 1.

雌蛛体长 4.00—6.00。背甲桃形。眼域圆形, 隆起。前侧眼、后侧眼和后中眼的眼斑大, 黑色。螯肢前齿堤有 1 小齿, 后齿堤无齿。步足浅黄褐色, 有褐色环纹或斑点, 膝关节和胫节有少量背刺。第一步足后跗节与跗节的长度之比为 100:20—24。步足测量: I